


**602559 (TANGOACEMT)**

 Vollautomat, 1 Gruppe,  
 220x40 ml Espressotasse/  
 Std., 6,5 Liter Dampf-/  
 Kaffeeboiler, 1x1,7 kg  
 Kaffeebehälter für Bohnen,  
 0,8- 1,5 kg Behälter für  
 Pulver, Wasser und Dampf  
 programmierbar

## Kurzbeschreibung

### Artikel Nr.

Die vollautomatische Mehrproduktmaschine Tango® ACE MT profitiert von der außergewöhnlichen Extraktionsqualität, die den Ruf der TANGO®-Reihe begründet hat, und von der Möglichkeit, pulverförmige Produkte wie Kakao zu verarbeiten. Das Menü mit 48 Heißgetränken für das Frühstück oder die Feinschmecker-Kaffeepause während des Tages ist über die 7-Zoll-Touchscreen-Oberfläche vollständig programmierbar.

#### Förderleistung:

Espresso 40ml: 220 Tassen/Stunde

Lungo 100ml: 150 Tassen/Stunde

Heißwasser: 30 Liter/Stunde

## Hauptmerkmale

- 1 Gruppe vollautomatische Maschine.
- 6,5-Liter-Dampf-/Kaffeeboiler.
- Automatisches Reinigungsprogramm.
- Wasser- und Dampfmenge sind programmierbar.
- Das Menü mit 48 Heißgetränken für das Frühstück oder die Gourmet-Kaffeepause am Tag ist über das 7"-Touchpanel vollständig programmierbar.
- Die vollautomatische Espressomaschine Tango® Ace MT liefert bei jeder Tasse ein hervorragendes Ergebnis und bietet auch die Möglichkeit, pulverförmige Produkte wie Kakao zu verarbeiten.
- Produktionskapazität:  
 Espresso 40 ml: 220 Tassen/Stunde  
 Caffè lungo 100 ml: 150 Tassen/Stunde  
 Warmwasser: 30 Liter/Stunde  
 Cappuccino 100 ml\*: 170 Tassen/Stunde  
 Caffè latte 100 ml\*: 150 Tassen/Stunde  
 Latte macchiato 300 ml\*: 80 Tassen/Stunde  
 \* mit Cappuccino-Düse

## Konstruktion

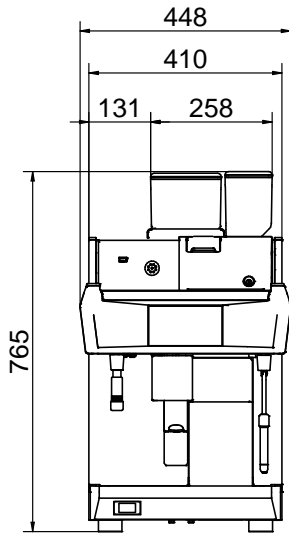
- Ein Behälter für 1,7 kg Kaffeebohnen mit einer Kaffeemühle und ein Behälter für 0,8 bis 1,5 kg Pulver.

## Optionales Zubehör

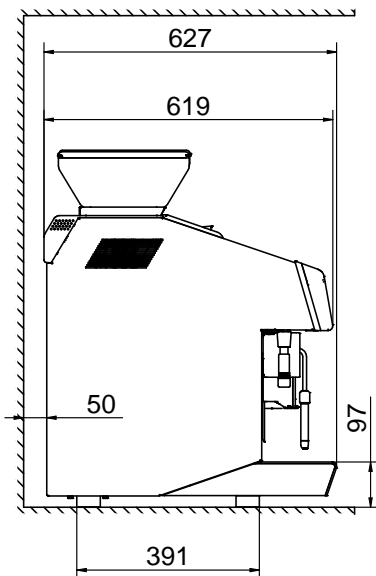
- SEITLICHER MILCHKÜHLSCHRANK 8 LITER NENNKAPAZITÄT FÜR BIS ZU 4 LITER MILCHBEHÄLTER PNC 871014
- SEITLICHER MILCHKÜHLSCHRANK 8 LITER NENNKAPAZITÄT FÜR BIS ZU 4 LITER MILCHBEHÄLTER, MIT DIGITALANZEIGE PNC 871015
- TANGO HOTEL/FRÜHSTÜCK SERVICE KIT PNC 871022
- DIREKT AUSWURFSCHACHT FÜR GEMAHLENE KAFFEE PNC 871023

Genehmigung: \_\_\_\_\_

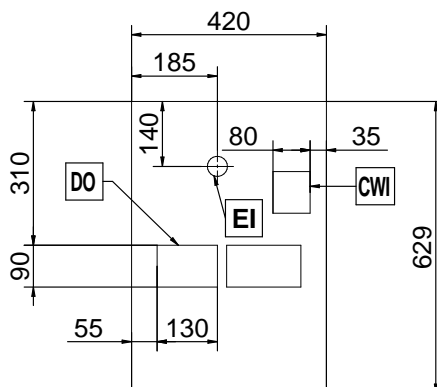
Front



Seite



oben



### Elektrisch

<b>Netzspannung:</b>	
602559 (TANGO ACEMT)	400 V/3N ph/50 Hz
<b>Anschlusswert:</b>	5.2 kW
<b>Steckertyp:</b>	Cable without plug

### Wasser

[NOT TRANSLATED]	5 / 60 °C
------------------	-----------

### Schlüsselinformation

<b>Außenabmessungen, Länge:</b>	448 mm
<b>Außenabmessungen, Tiefe:</b>	627 mm
<b>Außenabmessungen, Höhe:</b>	766 mm
<b>Nettogewicht:</b>	ISO 9001; ISO 14001; ISO 45001; ISO 50001 kg
<b>Versandvolumen:</b>	0.69 m <sup>3</sup>

### Nachhaltigkeit

<b>Durchschnittlicher Verbrauch</b>	14.5 Amps
-------------------------------------	-----------